



CUBIERTA PISTA DE PÁDEL FOTOVOLTAICA





INTRODUCCIÓN

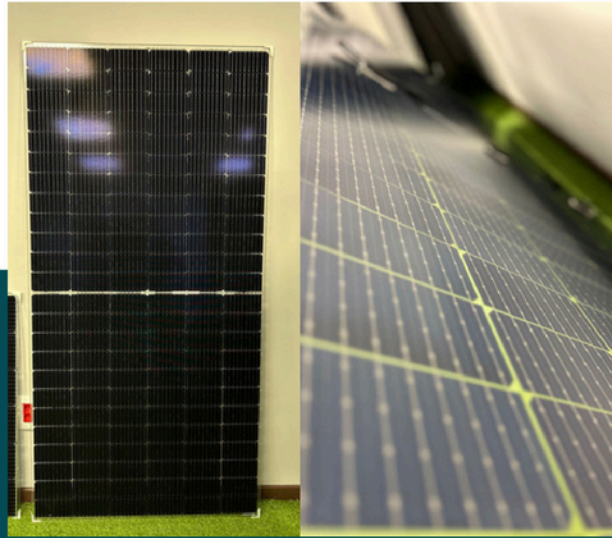
¡Bienvenidos todos a esta emocionante presentación sobre las innovadoras pistas de pádel fotovoltaicas!

Hoy exploraremos cómo estas instalaciones no solo ofrecen una experiencia deportiva excepcional, sino que también contribuyen activamente a la preservación del medio ambiente al aprovechar la energía solar de manera inteligente.

¡Prepárense para descubrir el emocionante matrimonio entre el deporte, la tecnología y la sostenibilidad en nuestras pistas de pádel fotovoltaicas!

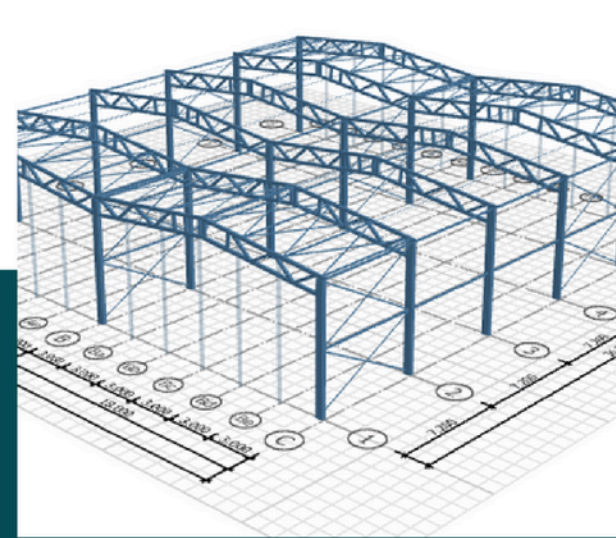


MATERIALES



MODULOS

En Werner Solar solo utilizamos paneles solares bifaciales sin marco de 8mm de espesor con los que proporcionamos el más alto estándar de seguridad y resistencia



ESTRUCTURAS

Ofrecemos diferentes opciones en tres tipos de materiales en función de las necesidades y preferencias del cliente: Acero, Madera y aluminio. Y la posibilidad de elegir el color del acabado.



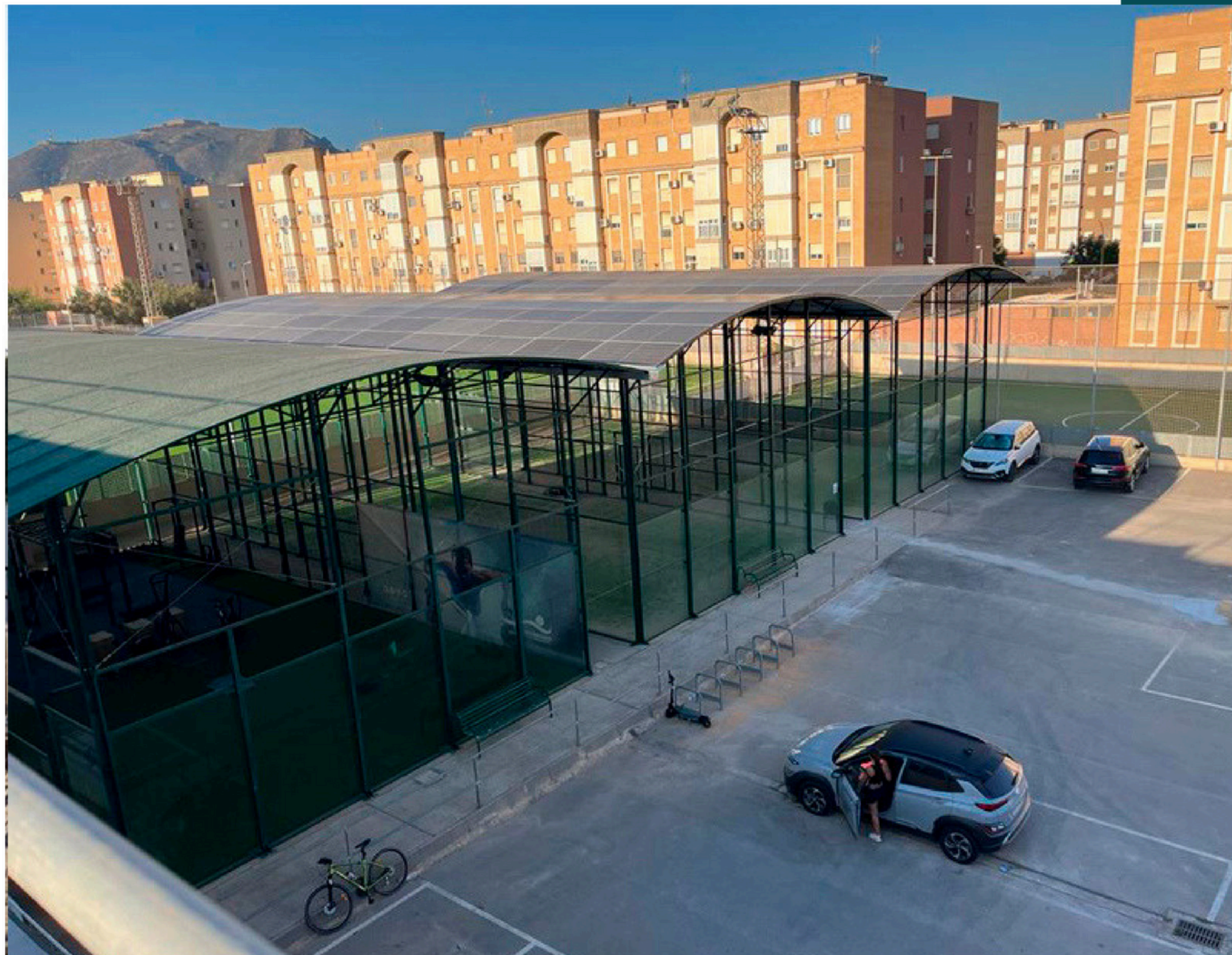
INVERSORES

Utilizamos solo primeras marcas para garantizar la máxima producción y durabilidad de nuestras instalaciones



BATERIAS

Empleamos exclusivamente marcas líderes con el objetivo de asegurar la máxima eficiencia y durabilidad en todas nuestras instalaciones. En el caso específico de las baterías fotovoltaicas, para garantizar un rendimiento óptimo y una larga vida útil en nuestros sistemas de energía solar.



COMPROMISO CON LA CALIDAD

En Werner Solar estamos comprometidos con la calidad por lo que ofrecemos una garantía de 20 años sobre nuestras instalaciones, tanto en las estructuras como en la instalación eléctrica y producción.

Además contamos con un servicio técnico disponible para cualquier contrat tiempo.

PRODUCCIÓN



121 paneles con una capacidad de generación de 53.24 kW.



Generación estimada de 87.036 KWh anual producción FV España.



Ahorro estimado en la factura eléctrica de € 24.370 al año a 0,28 €/KWh.



Instalación de Paneles Clase A Ignífugos de doble cristal bifaciales.



16,6 toneladas Emisiones de CO2 evitado al año.

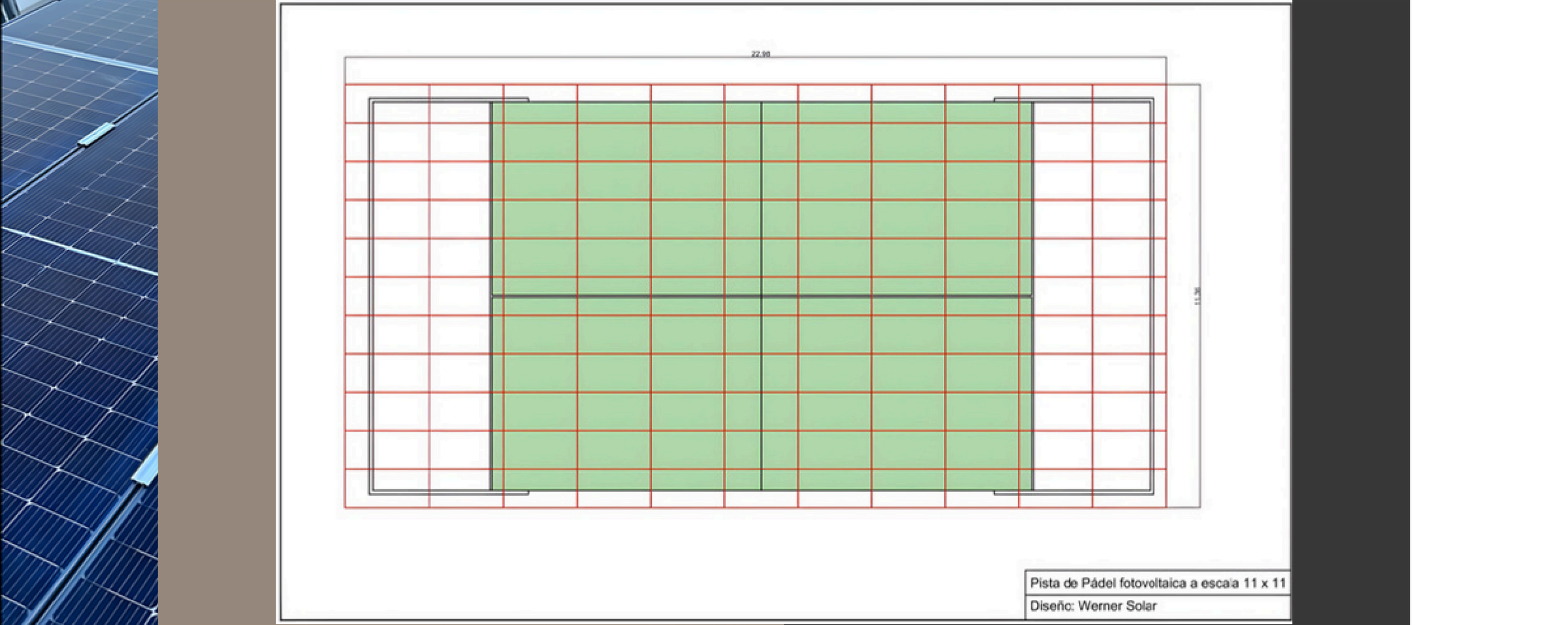
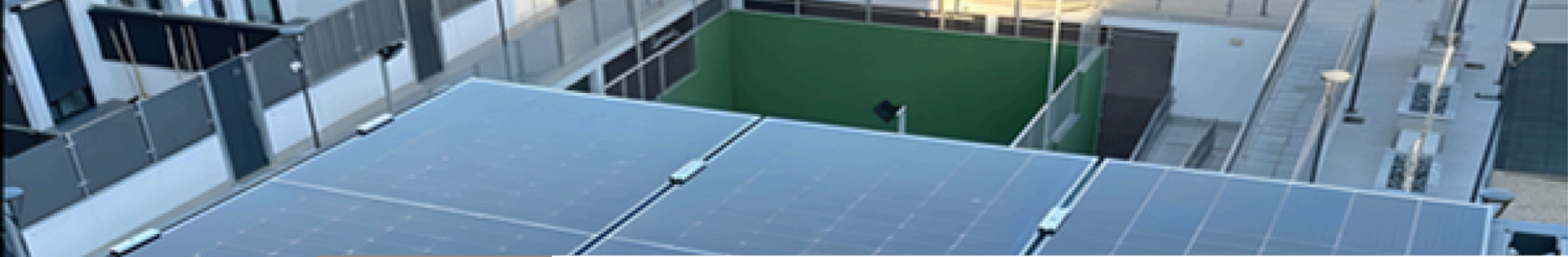



483.099 Km en coche evitados.



3106 Árboles plantados.





A yellow tennis ball is positioned on the left side of the image, resting on a tennis court surface. The background is a blurred tennis court with a bright, warm light source in the upper right corner, creating a bokeh effect. The text is centered in the right half of the image.

**¡ELEVATE TU JUEGO,
ILUMINA TU
ENERGÍA!**



CO01 INSTALACIÓN DE PANELES SOLARES FOTOVOLTAICOS

1. Suministro de estructura metálica en acero galvanizado en caliente compuesto de cerchas y correas a 9 mt de altura libre. (261 m²).
2. Suministro de canal para sujeción de panel solar.
3. Suministro de placas (121 placas de 440W).
4. Montaje de estructura y placas.
5. Conexión y cableado de placas en estructura.
6. Set conectores macho/hembra MC4

CO02 MONTAJE INVERSORES Y CABLEADO

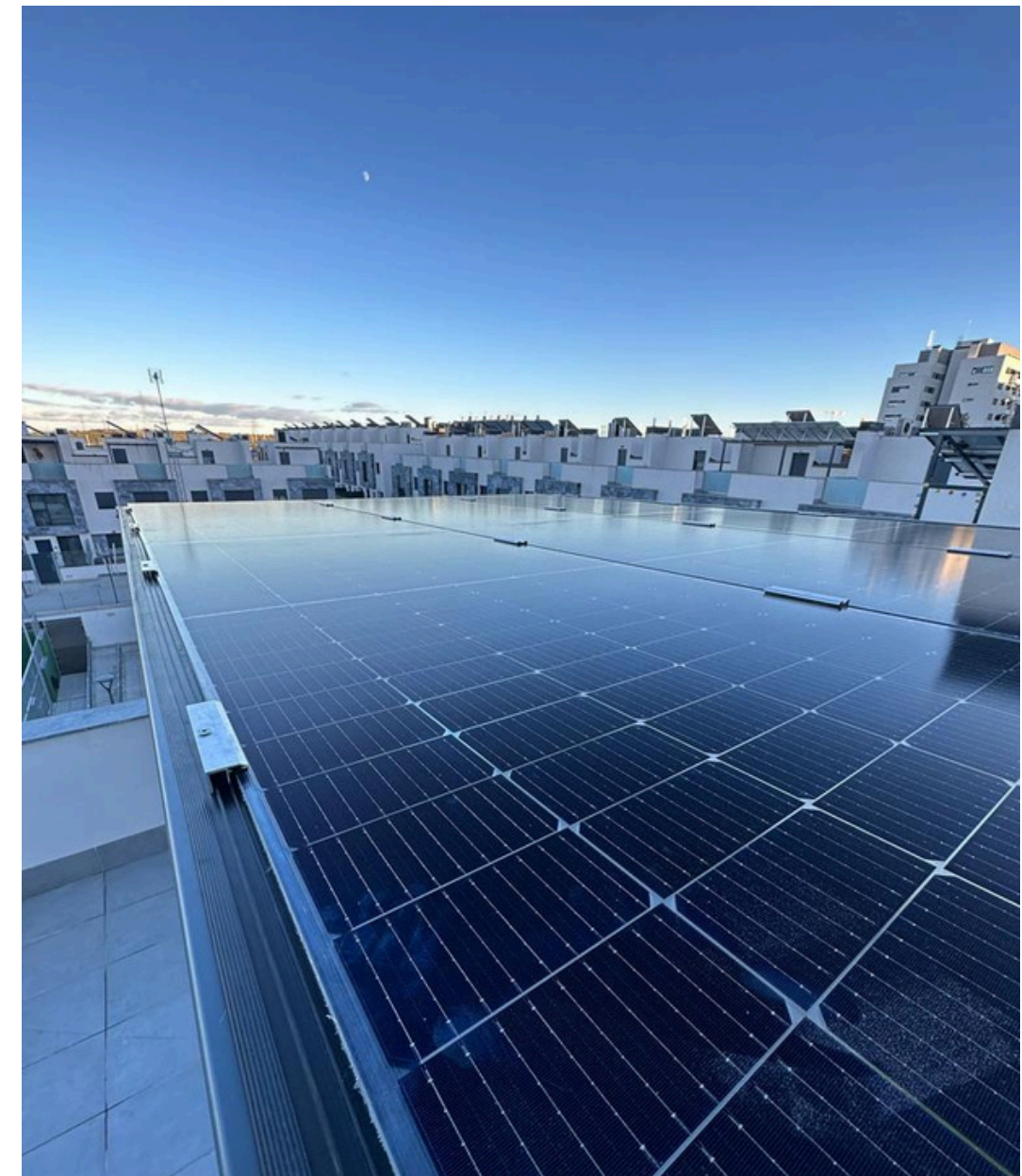
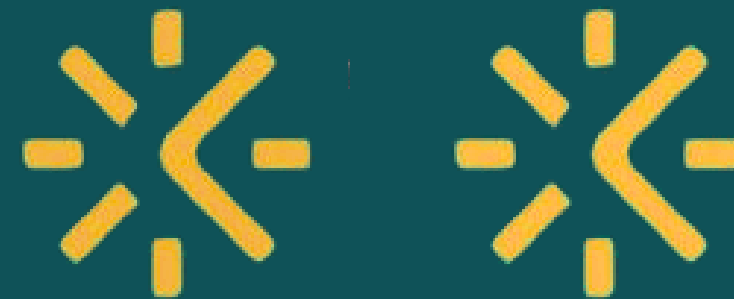
1. Suministro de inversores (1 inversor de 50 kW)
2. Tendido y suministro de cableado de placas a inversor.
3. Tendido y suministro de cableado de protección a inversor.
4. Set de conectores macho/hembra MC4.
5. Conexión cableado de protección a inversor.
6. Conexión cableado de placas a inversor.

CO03 TELECOMUNICACIONES

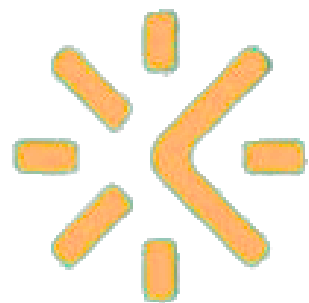
1. Instalación sistema comunicaciones del inversor.
2. Registro datalogger de mediciones.
3. Instalación sistema comunicaciones del cargador.



INSTALACIÓN



PRECIO ESTIMADO X PISTA



ANÁLISIS
COMPLETO

2023

2024

2025

2026

2027

65.000 €

+ IVA

1.22 €/W



CONCLUSIÓN

Las pistas de pádel fotovoltaicas no solo ofrecen un espacio excepcional para la práctica deportiva sino que también se erigen como pioneras en el camino hacia la sostenibilidad. Al integrar tecnologías fotovoltaicas en las cubiertas, éstas instalaciones deportivas no solo impulsan la eficiencia energética sino que también demuestran que el rendimiento deportivo y la responsabilidad ambiental pueden coexistir armoniosamente.

Éstas estructuras representan un paso hacia un futuro más sostenible y ecofriendly.

¿ A QUÉ ESPERAS?

Escríbenos

beltran@wernersolar.es

+34 692 24 18 68

www.wernersolar.es

